



Le Lac du Bois Vieux

Ce lac, à proximité du collège Jacqueline Auriol, est aménagé pour la promenade et la pêche. Il est équipé d'une aire de jeux pour enfants et d'un terrain de pétanque.



Lac du Bois Vieux



Base de loisirs de la Ramée

La Base de loisirs de la Ramée

Cette base de loisirs a été aménagée sur une ancienne gravière. Un grand lac (le tour fait près de 4 km) permet la pratique de différents sports comme la planche à voile ou le canoë-kayak. Autour de ce lac sont installés de nombreux équipements sportifs (piscine, golf, tennis, terrains de foot, ...) et plusieurs chemins permettent de varier les itinéraires de balades.



Lac du Vieux pigeonier

Le Lac du Vieux pigeonier

Le lac et ses abords sont aménagés en zone verte de loisirs le long de la promenade du Touch. Vous apercevrez un petit ouvrage hydraulique. Cet ouvrage sert à alimenter le lac en eau venant du Canal de Saint-Martory.



Tournefeuille

Toulouse



L'Oppidum de Cluzel et Pech-David

L'Oppidum de Cluzel est situé en haut de Pech-David, à 214 m d'altitude. Des traces de civilisation attestent d'une présence humaine du paléolithique à la période gallo-romaine.

La base de loisirs de Pech-David, qui culmine à 130 mètres au-dessus de la Garonne présente une vue exceptionnelle sur l'agglomération toulousaine et sur la chaîne des Pyrénées. Pech-David, qui signifie la colline de David, permet la promenade et la randonnée (itinéraire du GR 653 et de Saint-Jacques de Compostelle).



Cluzel

L'Espace EDF Bazacle

Au cœur de Toulouse près de la Garonne, l'Espace EDF Bazacle est une usine hydroélectrique toujours en activité. Construit sur le site d'un ancien moulin dont l'origine remonte au XI^e siècle, le Bazacle a ouvert en septembre 2002 une partie de ses espaces à l'accueil d'expositions. Visite gratuite du site avec guide possible.



Espace EDF Bazacle

Le Château de la Mounède

Ce château, qui appartient à la ville de Toulouse, est entouré d'un grand parc avec des arbres centenaires et une voie verte qui rejoint la base de loisirs de la Ramée à quelques centaines de mètres. Le bâtiment accueille de nombreux concerts.



Château de la Mounède

Les Moulins à poudre

C'est en 1666 que furent créés les «Moulins à Poudre Royaux», ancêtres de la chimie militaro-industrielle toulousaine. Aujourd'hui, ils servent de salles d'activités culturelles ou sportives ou d'ateliers des services techniques municipaux.



Moulins à poudre

Le Château de la Reynerie

Ce château, propriété de la Ville de Toulouse, a été construit par Guillaume Dubarry de 1781 à 1783. L'édifice est classé au titre des Monuments Historiques depuis 1963.



Château de la Reynerie

Le Pigeonnier du Perget

Le pigeonnier est bâti sur ses quatre piliers d'angle, au cœur d'un parc agrémenté d'un petit lac.

A proximité, se dressent les ruines du château du même nom. Datant du XVII^e siècle et remanié au XVIII^e siècle, le château est flanqué d'une tour octogonale d'angle.



Pigeonnier du Perget

Le Château et le Parc du Cabriol

Commandité par Claire Pauilhac, épouse du propriétaire de l'usine de papier à cigarettes Job en 1898, ce manoir de style Henri IV appartiendra ensuite à un professeur de la faculté de lettres de Toulouse. Après la Seconde Guerre mondiale, le château devient un séminaire. C'est actuellement une clinique de rééducation.

De l'autre côté de la rue, le parc du Cabriol, traversé par le ruisseau de l'Armurier, permet de belles promenades ombragées.



Parc du Cabriol



Château Cabriol

Cugnaux

Le Parc de Bazardens

Cette base de loisirs permet aussi bien la détente que l'activité sportive grâce à quelques équipements sportifs.



Parc de Bazardens

Colomiers



GUIDE DES BONNES PRATIQUES

Pour nous aider à préserver le site, la qualité de vos loisirs et votre sécurité, voici nos conseils :

- respectez la nature et les riverains (emportez vos déchets, préservez la végétation),
- soyez prudents sur le réseau vert ou sur route ; votre propre responsabilité est engagée,
- attention aux autres utilisateurs (à pied, à VTT ou à cheval).

Et quelques règles à suivre :

- ne pas faire de feu,
- ne pas circuler avec un véhicule à moteur,
- stationner sur les parkings aménagés.

Si vous observez un problème sur votre parcours (dégradation du sentier ou d'un panneau d'orientation), vous pouvez contacter Toulouse Métropole par courriel à randovelo@toulouse-metropole.fr ou à l'adresse indiquée ci-dessous.

Toulouse Métropole
6 rue René-Leduc B.P. 35821
31505 Toulouse cedex 5

CONTACTS UTILES

Toulouse Métropole
6 rue René-Leduc B.P. 35821
31505 Toulouse cedex 5
Tél. : 05 81 91 72 00
www.toulouse-metropole.fr
contact@toulouse-metropole.fr

CDRP Haute-Garonne
(Comité Départemental de Randonnée Pédestre)
5 port Saint-Sauveur
31500 Toulouse
Tél. : 05 34 31 58 31
cdrp31@free.fr

ACIR (Association de Coopération interrégionale - Les chemins de Saint-Jacques de Compostelle)
4 rue Clémence-Isaure 31000 Toulouse
Tél. : 05 62 27 00 05
www.chemins-compostelle.com

ONF (Office National des Forêts)
262 route de Landorthe 31800 Saint-Gaudens
Tél. : 05 62 00 80 20
www.onf.fr

Syndicat Mixte pour l'Aménagement de la Forêt de Bouconne
Tél. : 05 61 85 40 10
www.bouconne.fr

Réalisé par : **toulouse métropole**
COMMUNAUTÉ URBAINE

& Balade nature culture dans Toulouse Métropole n°3
De la Garonne à la Ramée

Colomiers | Cugnaux | Toulouse
Tournefeuille | Villeneuve-Tolosane

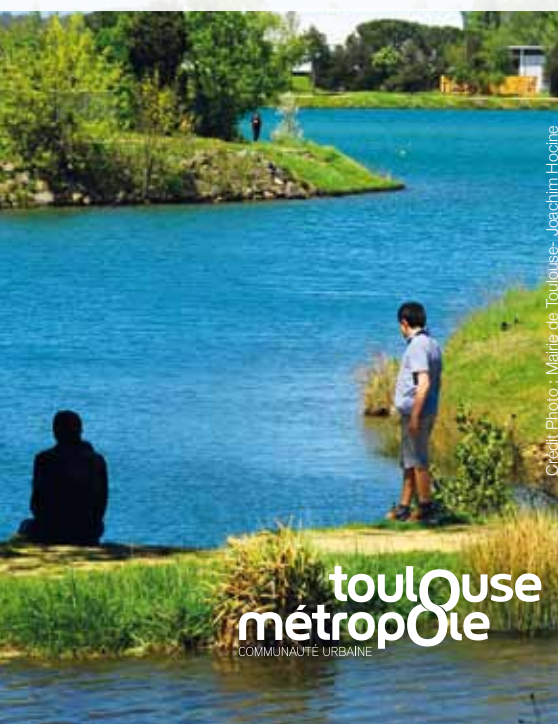
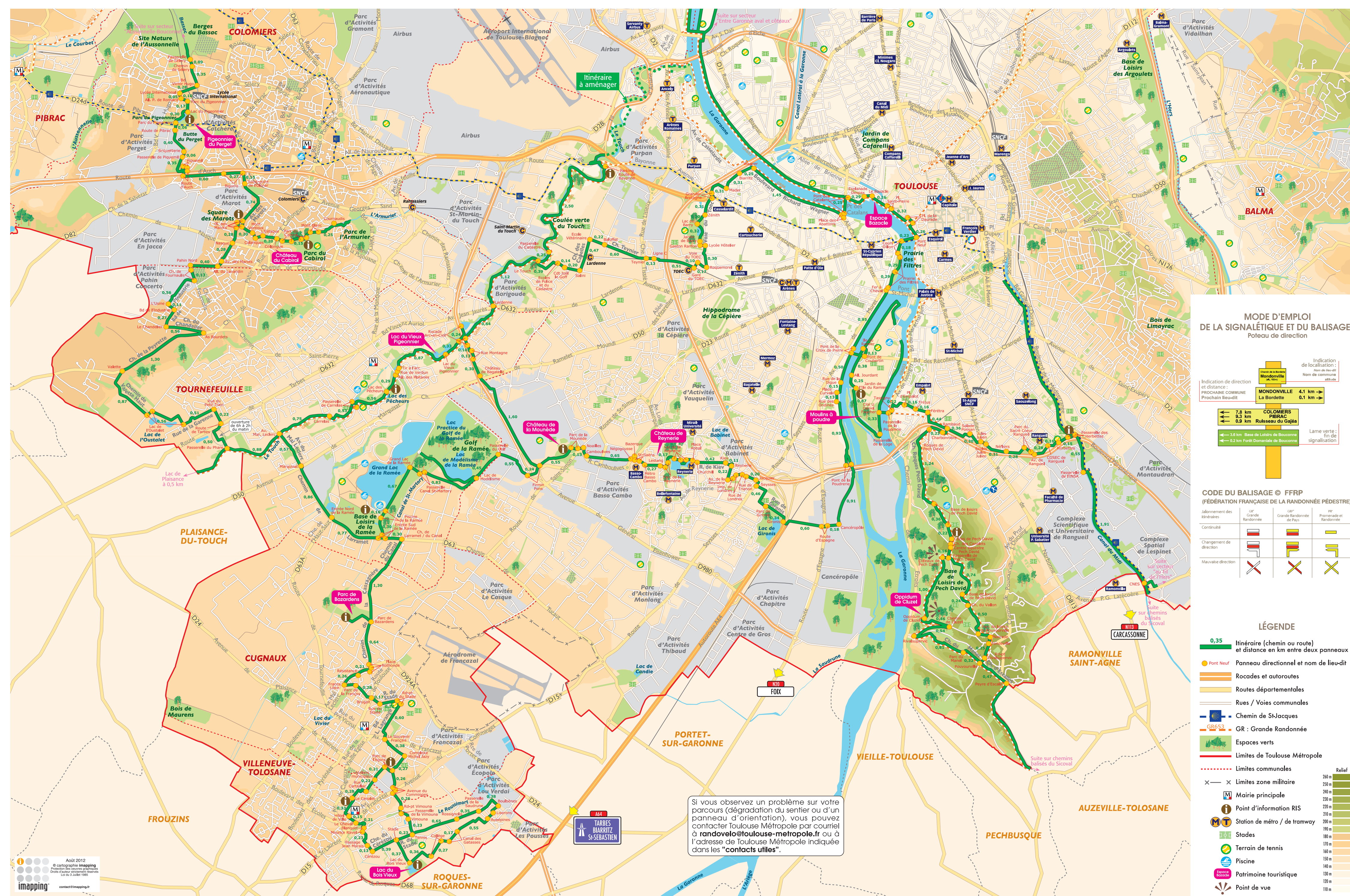
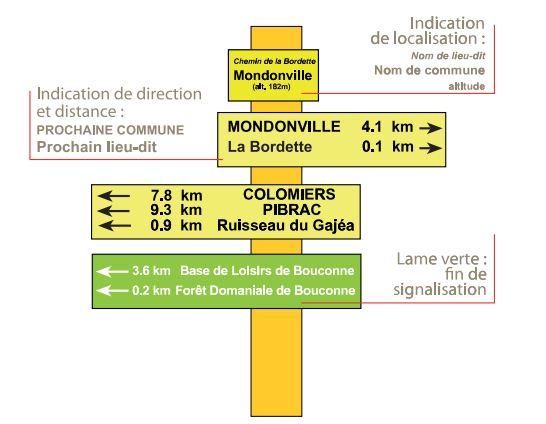


Photo : Médié de Toulouse - Jean-Pierre Héron

toulouse métropole
COMMUNAUTÉ URBAINE



MODE D'EMPLOI DE LA SIGNALÉTIQUE ET DU BALISAGE : PotEAU de direction



CODE DU BALISAGE © FFRP (FÉDÉRATION FRANÇAISE DE LA RANDONNÉE PÉDESTRE) :

Jalonnement des itinéraires	GR Grande Randonnée	GR Grande Randonnée de Pays	PR Promenade et Randonnée
Continuité			
Changement de direction			
Mauvaise direction			

LÉGENDE

- 0,35 Itinéraire (chemin ou route) et distance en km entre deux panneaux
- Pont Neuf Panneau directionnel et nom de lieu-dit
- Rocades et autoroutes
- Routes départementales
- Rues / Voies communales
- Chemin de St-Jacques
- GR653 GR : Grande Randonnée
- Espaces verts
- Limites de Toulouse Métropole
- Limites communales
- Limites zone militaire
- Mairie principale
- Point d'information RIS
- Station de métro / de tramway
- Stades
- Terrain de tennis
- Piscine
- Patrimoine touristique
- Point de vue

Si vous observez un problème sur votre parcours (dégradation du sentier ou d'un panneau d'orientation), vous pouvez contacter Toulouse Métropole par courriel à randovelo@toulouse-metropole.fr ou à l'adresse de Toulouse Métropole indiquée dans les "contacts utiles".