



CHANTIER

du Nouveau Parc des Expositions
& Centre de Conventions

FLASH INFO TRAVAUX

CHEMIN DE BEL AIR

Pour réaliser un nouveau giratoire sur le chemin de Bel Air, la portion entre les n°1 et 24 sera temporairement fermée à la circulation, du lundi 23 octobre au vendredi 24 novembre 2017.

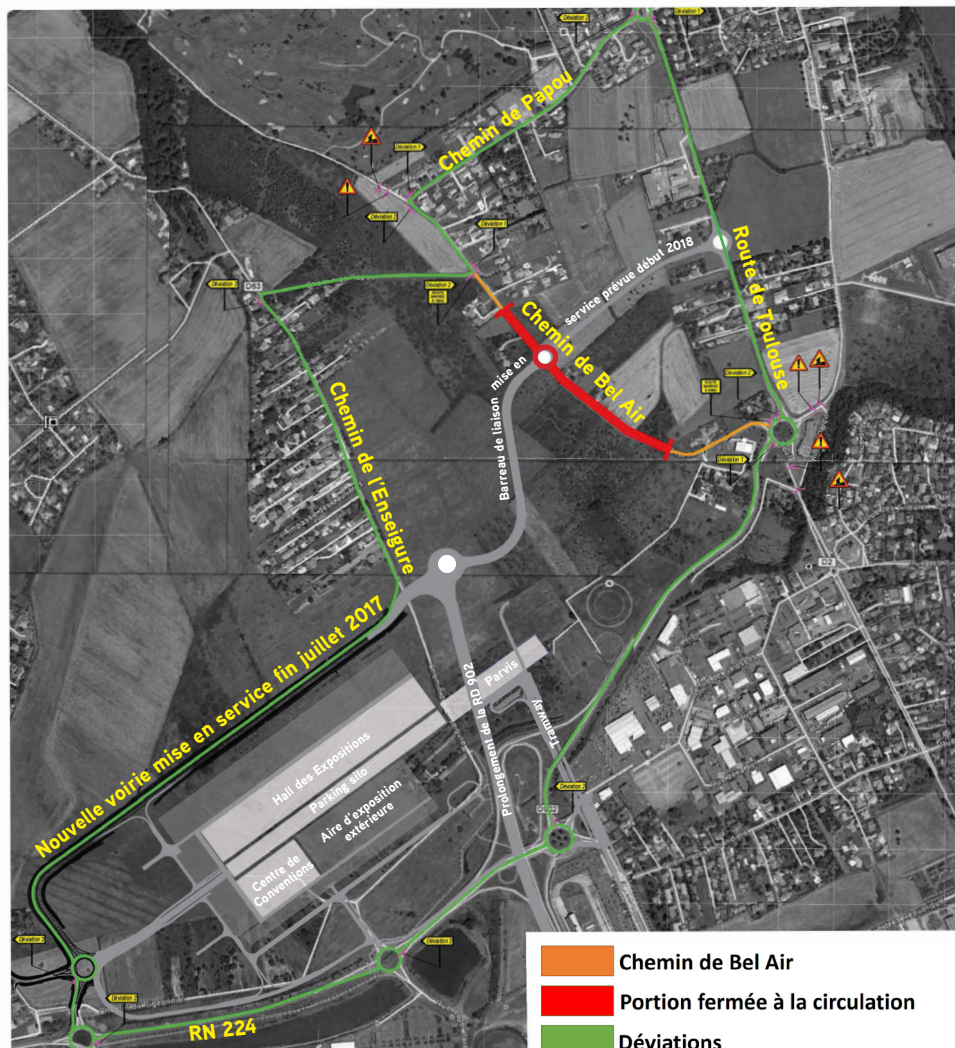
Ce giratoire connectera le chemin de Bel Air au nouveau barreau de liaison en cours de réalisation. Ce dernier reliera la voirie mise en service cet été, au Sud du chemin de l'Enseigne, à la route de Toulouse début 2018.

Pendant toute la durée des travaux, la circulation sera déviée à l'Ouest et à l'Est du chemin de Bel Air par deux itinéraires. Une signalisation adaptée sera mise en place pour les automobilistes. **Les accès riverains seront maintenus. Retrouvez le plan de circulation au verso !**

Nous veillons à minimiser les perturbations du chantier et vous remercions de votre compréhension.

PLAN DE CIRCULATION

du 23 octobre au 24 novembre 2017



Ne pas jeter sur la voie publique.

**PENDANT TOUTE LA DURÉE
DES TRAVAUX, UN MÉDIATEUR
EST À VOTRE ÉCOUTE AU 06 28 59 67 29**

europolia
spla · toulousemétropole

Suivez toute l'actualité du chantier sur :
www.toulouse-euro-expo.com