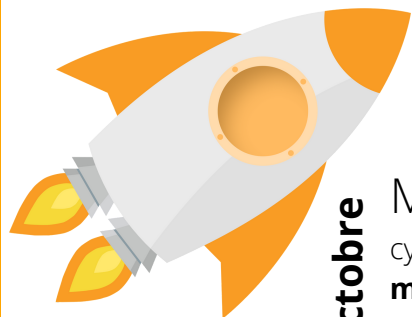
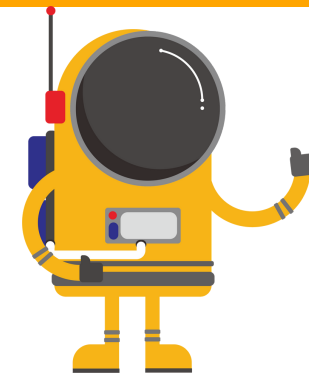


A la découverte de la science



LUNDI 25 Octobre

MATIN

cycle 2: **Sables magiques/ Cartes magiques**

cycle 3: **Bienvenue dans le monde scientifique /Tornades en bouteille**

APRES-MIDI

cycle2: **Toupies illusions /Slime**

cycle 3: **Les Savants fous /Ballons soufflés**

MARDI 26 Octobre

MATIN

cycle 2: **Petit Jardin / La comète**
cycle 3: **Poivre peureux /Lampe à lave**

APRES-MIDI

cycle 2: **Messages secrets/Les savants en herbe**

cycle 3: **Volcans en éruption /Bulles en folies**

MERCREDI 27 Octobre

MATIN

cycle 2: **Eruptions volcaniques/Cartes à dessiner**

cycle 3: **Maquettes de planètes/Minis expériences**

APRES-MIDI

cycle 2: **Balles rebondissantes/Toupies Illusions**

cycle 3: **Vers de terre magiques /ça flotte , ça coule , ça fond**



VENDREDI 29 Octobre

MATIN

cycle 2: **L'astéroïde /Accessoires du scientifique**

cycle 3: **Les savants folies /Nuage et pluie en bocal**

APRES-MIDI

cycle 2 et cycle 3:

Foire aux questions du savant fou

JEUDI 28 Octobre

MATIN

cycle 2: **Zootrope/Cerfs volants**
cycle 3: **Helraptère /Fresque étoilée**

APRES-MIDI

cycle 2: **Eaux vivantes /Enceinte pour téléphone**

cycle 3: **Cosmic /Cristaux colorés**

PENSEZ A INSCRIRE VOS ENFANTS
Sur le portail familles: www.aussonne.fr

INSCRIPTION:

à partir du lundi 27 Septembre

DERNIER DELAI pour inscrire et annuler:

Dimanche 17 Octobre

avant minuit

Dans le cadre de nos activités, nous sommes amenés à sortir de l'enceinte de l'accueil de loisirs.

Le mode de déplacement peut se faire de façon suivante: à pied, véhicule mairie, bus (compagnie spécialisée). Pour toutes informations ou remarques, vous pouvez contacter les responsables de la structure.

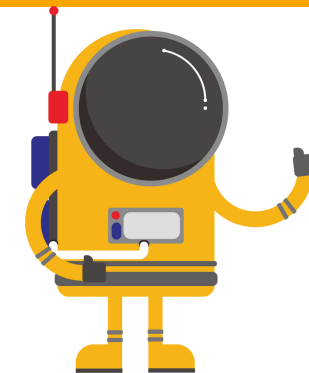
Téléphone: 05 61 06 15 87.



ACCUEIL DE LOISIRS

JULES FERRY

Vacances: AUTOMNE 2021



A la découverte de la science



LUNDI 1 Novembre

FERIE

MARDI 2 Novembre

MATIN

cycle 2: **Pots à bulles/Newton**

Panic

cycle 3: **Sels colorés /Peintures 3D**

APRES-MIDI

cycle 2: **Le carnet secret /**
Promenade de l'eau

cycle 3: **Balles rebondissantes /La**
fusée

MERCREDI 3 Novembre

MATIN

cycle 2: **L'astéroïde /Toupies illusion**

cycle 3: **L'éruption volcanique/Eclairer**
la lumière

APRES-MIDI

cycle 2: **Pâtes magnétiques /Le**
téléphone gobelet

cycle 3: **La pluie et le beau temps**
/Sels colorés



JEUDI 4 Novembre

MATIN

cycle 2: **La course aux chenilles /La**
bouteille qui a soif

cycle 3: **La palais de la découverte**
/Le slime

APRES-MIDI

cycle 2: **Le lait magique /Ma**
fontaine magique

cycle 3: **La potion magique /La tête**
à gazon

VENDREDI 5 Novembre

MATIN

cycle 2: **Trompe l'oeil /Le sable**
magique

cycle 3: **Le verre à l'envers /La voie**
lactée

APRES-MIDI

cycle 2 et 3:

Foire aux questions du savant fou



PENSEZ A INSCRIRE VOS ENFANTS

Sur le portail familles: www.aussonne.fr

INSCRIPTION:

à partir du lundi 27 Septembre

DERNIER DELAI pour inscrire et
annuler:

Dimanche 17 Octobre
avant minuit

Dans le cadre de nos activités, nous
sommes amenés à sortir de l'enceinte
de l'accueil de loisirs.

Le mode de déplacement peut se faire
de façon suivante: à pied, véhicule
mairie, bus (compagnie spécialisée).
Pour toutes informations ou remarques,
vous pouvez contacter les responsables
de la structure.

Téléphone: 05 61 06 15 87.